



“Yo la definiría como una defensiva estratégicamente muy disciplinada y agresiva”, Sergio Zuloaga, Coordinador Defensivo Borregos Puebla.

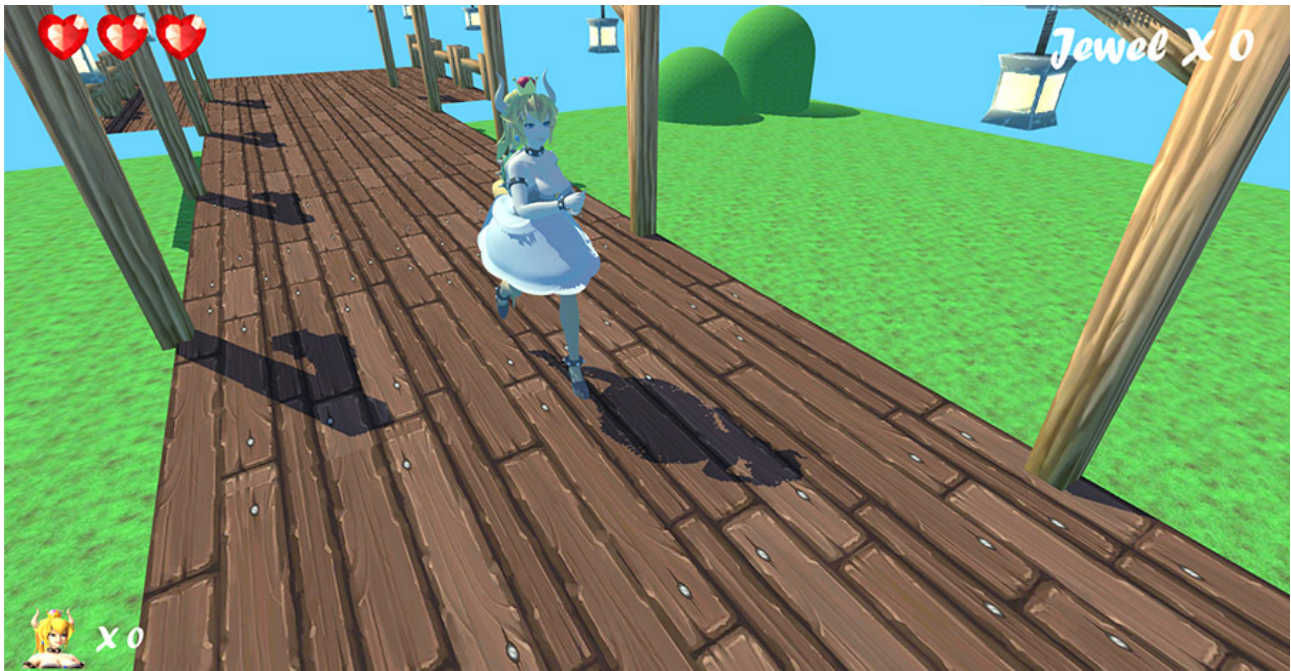
Bajo la filosofía de **“Hustle”**, la defensiva ha sido pilar fundamental en las últimas temporadas de los **Borregos Puebla**; cada integrante de ella da el máximo en el momento que se encuentra dentro del terreno de juego.

“Juegan con unas ganas increíbles, no ves a uno que esté caminando, desde el año pasado ha sido una defensiva que los 11 que están dentro se muestran dando lo mejor de sí todo el tiempo, son muy disciplinados y agresivos tácticamente, esa parte va a ser el sello de este año” resalta **Sergio Zuloaga Melgarejo, Coordinador defensivo de los Borregos Puebla.**

La filosofía de esta defensiva está basada en tres puntos. El primero consiste en que, como ya se explicó anteriormente, **cada jugador de lo mejor de sí el cien por ciento del tiempo.**

El segundo hace referencia a **no tener excusas. Responsabilizarse** de lo que está sucediendo en el emparrillado y **tomar acciones** para que las cosas lleguen a buen término.

El último punto trata de **recuperar por parte de la defensiva el ovoide** para regresarla **lo más pronto posible a la ofensiva** o **generar por su cuenta** los puntos que el equipo necesita.



Para llegar lejos en la temporada que se avecina, **los Borregos Puebla** necesitan un **balance** entre **defensiva, equipos especiales y ofensiva**; todo indica que este año el conjunto poblano encontrará ese balance que no es fácil de adquirir, pero que el trabajo y la constancia conceden.

“Este año veo una ofensiva mucho más sólida con muchas **más variantes**, disciplinada tácticamente, con talento que es algo que el año pasado en algunas posiciones teníamos carencia, hay gente grande en la línea ofensiva y más experimentada; día a día **los veo mucho mejor cuando competimos con ellos** en los entrenamientos”.

Zuloaga añadió que la ofensiva **ha entendido los cambios y hecho los arreglos necesarios para ejecutarlo**; los jugadores toman decisiones de manera rápida lo que les permite alargar los “drives” y con ello, ganar yardas de manera segura.

Por otra parte, Sergio Zuloaga aclaró que el **coordinador de los equipos especiales, Gerardo Romero** ha hecho ajustes en movimientos y posiciones de los coaches, lo que refuerza la **esencia agresiva** de esta unidad a la hora de definir las coberturas y las situaciones de sorpresa.

Para la próxima campaña se espera un balance entre ofensiva y defensiva

“Otra cosa que no teníamos el año pasado en equipos especiales es un pateador, un chavo que se dedica exclusivamente a eso y es algo que va a rendir frutos este año” dice Zuloaga.

Tras los juegos y prácticas conjuntas de pretemporada realizadas las dos semanas anteriores, los Borregos Puebla tomaron un descanso este fin de semana y retomaron la actividad este lunes.